

## Wallersberg - 40 km

### Streckenverlauf:

Trieb – Hochstadt - Wolfsloch - Eulenberg - Burkheim - Tauschendorf - Kordigast - Erlach - Schammendorf – Wallersberg - Kötteler Grund - Köttel - Altendorf - Isling - Roth - Trieb

- Straßen und Radwege
- Unbefestigte Straßen
- Wald- und Feldwege
- Trails

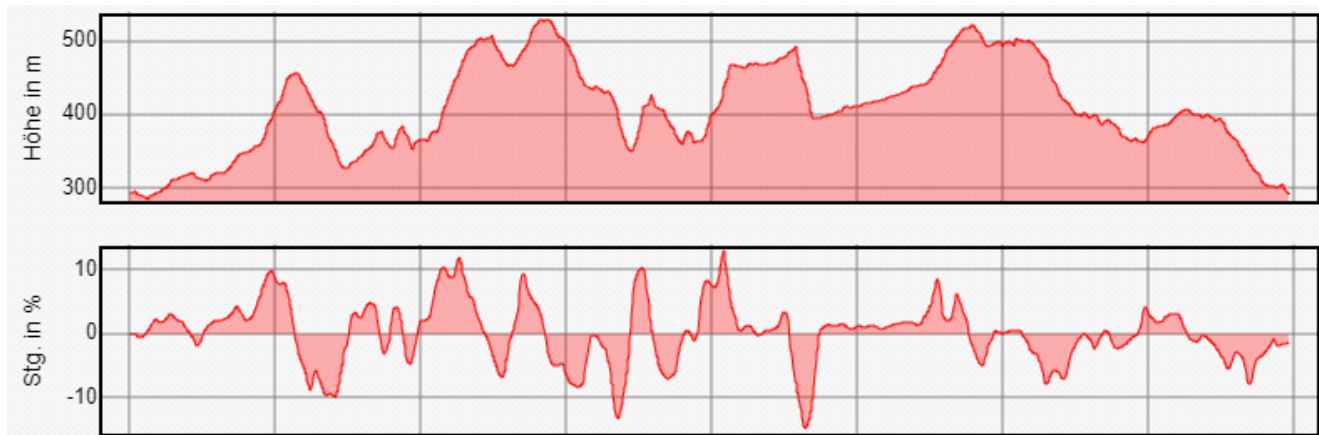
- Fahrrad
- Tourenrad
- E\_Bike
- Mountainbike
- E\_MTB

- Wandern



Gesamtstrecke: 40 km

Gesamthöhenmeter: 945 hm

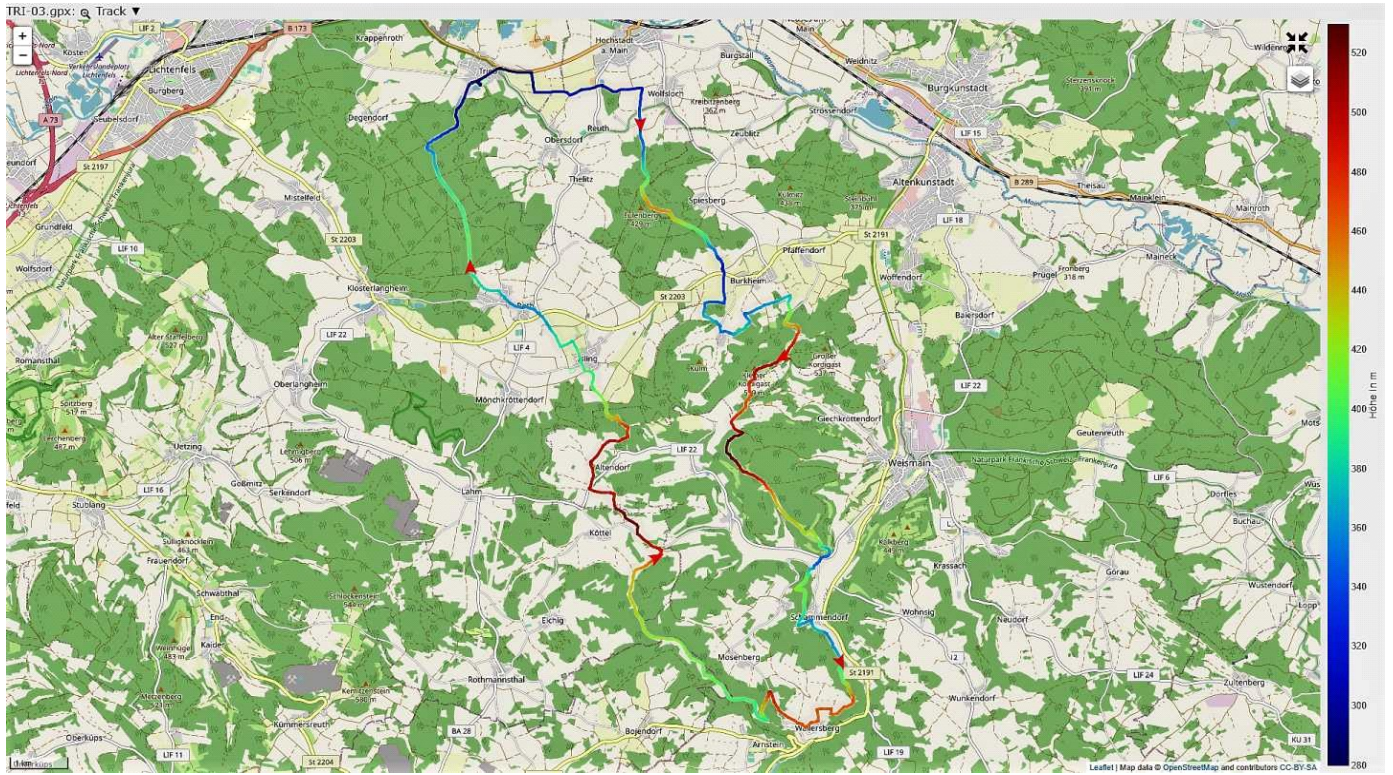


### Tourbeschreibung:

Von Trieb an der B 173 (Flurbereinigungsweg) entlang in Richtung Hochstadt, die Kreisstraße LIF 4 queren und rauf in Richtung Eulenberg. Dann die Abfahrt in Richtung Burkheim über die St 2203 nach Tauschendorf und den Anstieg rauf zum Kordigast, vorbei am Kleinen Kordigast (539 m) in Richtung Siedamsdorf um dann nach links abbiegen und die Abfahrt in Richtung Erlach. Die Strecke mündet dann bei Erlach auf die LIF 22. Diese wird dann gequert und es beginnt der Aufstieg in Richtung Frankenberg, jedoch vorher links abbiegen auf die Abfahrt in Richtung Schammendorf. Bei Schammendorf dann nach rechts im Tal den Weg am Bach folgen und vor der Ortschaft Waßmannsmühle den langen und zum Teil steilen Aufstieg (evtl. schieben) nach Wallersberg. Von Wallersberg weiter in Richtung Kötteler Grund und hier die Straße entlang in Richtung Köttel. Noch vor Köttel nach rechts abbiegen und bergaufwärts bis zur Gemeindeverbindungsstraße (Kaspauer – Köttel). Von hier nach links ein Stück die Straße befahren um dann wenig später nach rechts in Richtung Altendorf abbiegen bis zur Kreisstraße LIF 22. Diese wird nach einem Stück nach links wieder verlassen und die Strecke führt dann weiter durch den Wald nach Isling. Nach der Ortsdurchfahrt weiter bis zur ST 2203 durch die Ortschaft Roth wieder bergaufwärts und durch den Wald über Pfade und Waldstraßen die Abfahrt zum Ausgangspunkt nach Trieb.

Wie aus dem nachstehenden Höhenprofil entnommen werden kann, sind mehrere, zum Teil steile Anstiege auf der rund 40 km langen Strecke zu bewältigen. Die Abfahrten sind demnach entsprechend mehr oder weniger lang und auch zum Teil steil.

# Übersichtskarte



[Allen Angaben ohne Gewähr]