

Kordigast - 26 km

Streckenverlauf:

Trieb - Hochstadt - Wolfsloch - Eulenberg - Spiesberg - Külmitz - Pfaffendorf - Kordigast - Tauschendorf - Isling - Roth - Trieb

- Straßen und Radwege
- Unbefestigte Straßen
- Wald- und Feldwege
- Trails

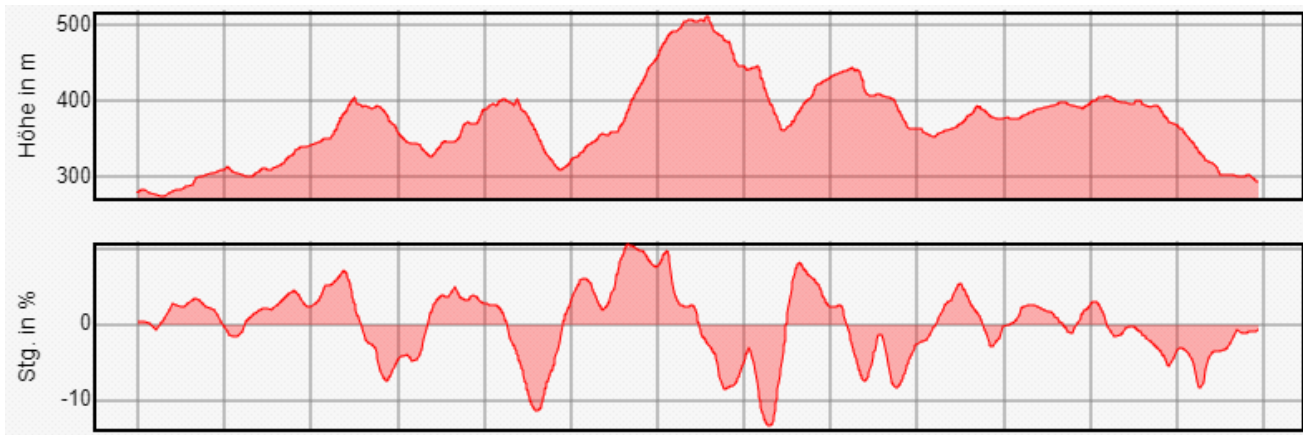
- Fahrrad
- Tourenrad
- E_Bike
- Mountainbike
- E_MTB

- Wandern



Gesamtstrecke: 26 km

Gesamthöhenmeter: 626 hm



Tourbeschreibung:

Möglicher Start für diese Rundtour am besten am Sportplatz in Trieb. Von dort erst die Straße folgen bis zur Bundesstraße und dann rechts abbiegen auf einen Flurbereinigungsweg, der entlang der Bundesstraße führt. Diesen folgen und dann rechts und nach einiger Zeit wieder links abbiegen und in Richtung Hochstadt fahren. Die Kreisstraße LIF 4 Hochstadt/Roth gerade überqueren und auf den dortigen Feldweg weiterfahren und dann im Bereich der Stromleitung dann rechts abbiegen und den Weg in Richtung Wald weiterfahren.

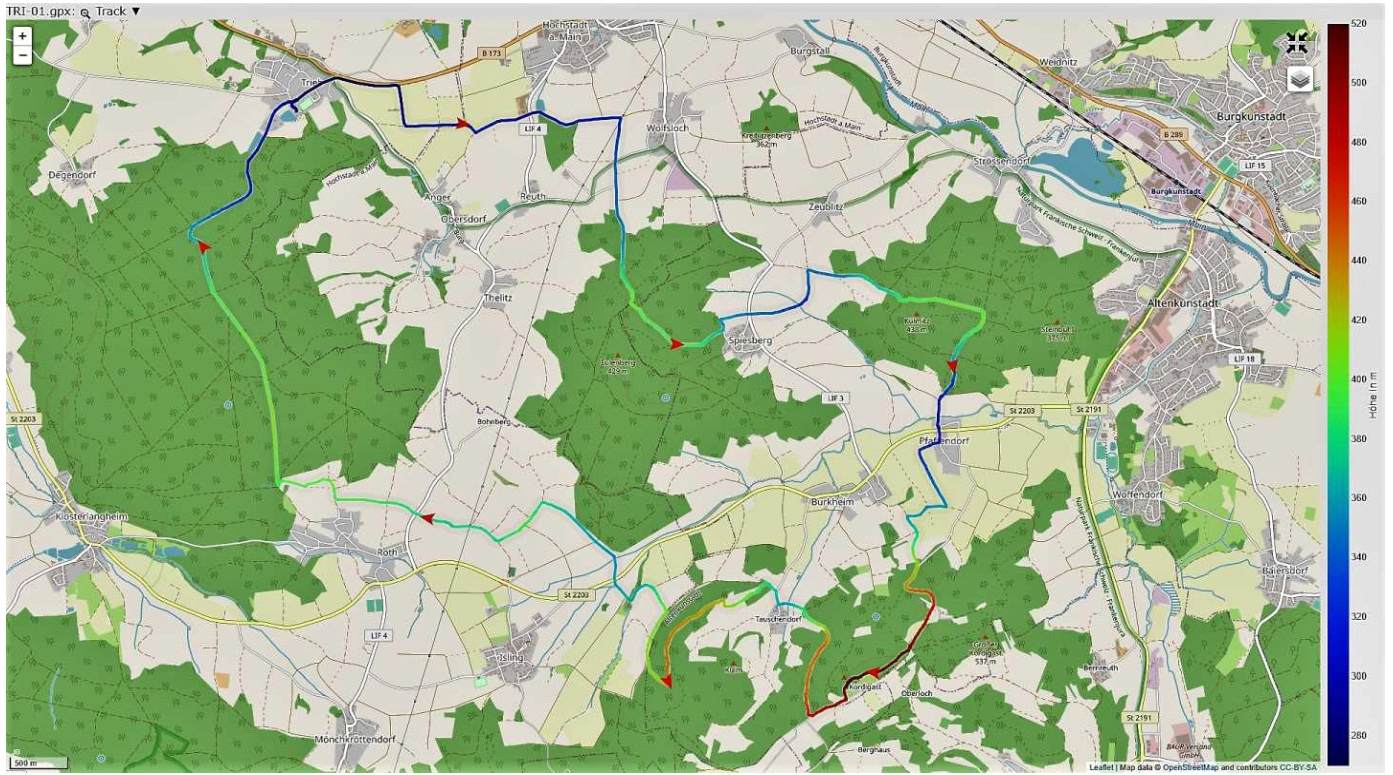
Ab dem Waldrand beginnt dann die lang gezogene Bergfahrt über Forstwege in Richtung Spiesberg. Dort wird dann die Kreisstraße LIF 3 überquert und Feld- und Waldwege weiter, zum Teil bergauf. Nach einer Abfahrt zum Teil über Wurzeltrails dann nach dem Waldrand führt der Weg durch Pfaffendorf. Nach der Ortsdurchfahrt dann weiter bergauf über Flurbereinigungs- und Waldwege bis zu einer geschotterten Straße. Dort dann nach rechts abbiegen und weiter bergauf fahren und der Straße folgen.

Nach einiger Zeit mündet rechts ein Waldweg zum kleinen Kordigast ab. Dieser führt oberhalb der Ortschaft „Kordigast“ vorbei und mündet später auf eine Straße.

Diese kurz folgen und dann rechts abbiegen und es folgt eine längere Abfahrt durch den Wald bis nach Tauschendorf. Dort die Straße queren und es geht wieder bergauf in Richtung Wald auf einer Flurstraße und später direkt durch den Wald. Nach der Abfahrt dem Weg weiter folgen und nach einiger Zeit geht es an Isling vorbei bis zur Straße (S 2003), die gerade überquert wird, um auf der gegenüber liegenden Flurstraße in Richtung Roth weiter zu fahren. Dort wird dann wieder die Kreisstraße LIF 4 gerade überquert.

Die dortigen Wege sind wieder Feld- und Forstwege. In einer scharfen Rechtskurve führt der Weg dann direkt in den Wald. Nach Erreichen der dortigen Forststraße ist eine Abfahrt direkt zum Ausgangspunkt in Trieb möglich. Diese Runde lässt sich am besten nach Navi (siehe Download) oder Karte fahren. Die gemessene Fahrtstrecke beträgt 35,2 km und führt von 271 m im Tal bis auf max. 579 m auf dem Berg.

Übersichtskarte



[Allen Angaben ohne Gewähr]