

Aussichtsturm - 26 km

Streckenverlauf:

Bad Staffelstein - Hausen - Reundorf - Kösten - Aussichtsturm - Schönsreuth - Gnellenroth - Tiefenroth - Maximilianspfad - Carlsfad - Unnersdorf - Bad Staffelstein

- Straßen und Radwege
- Unbefestigte Straßen
- Wald- und Feldwege
- Trails

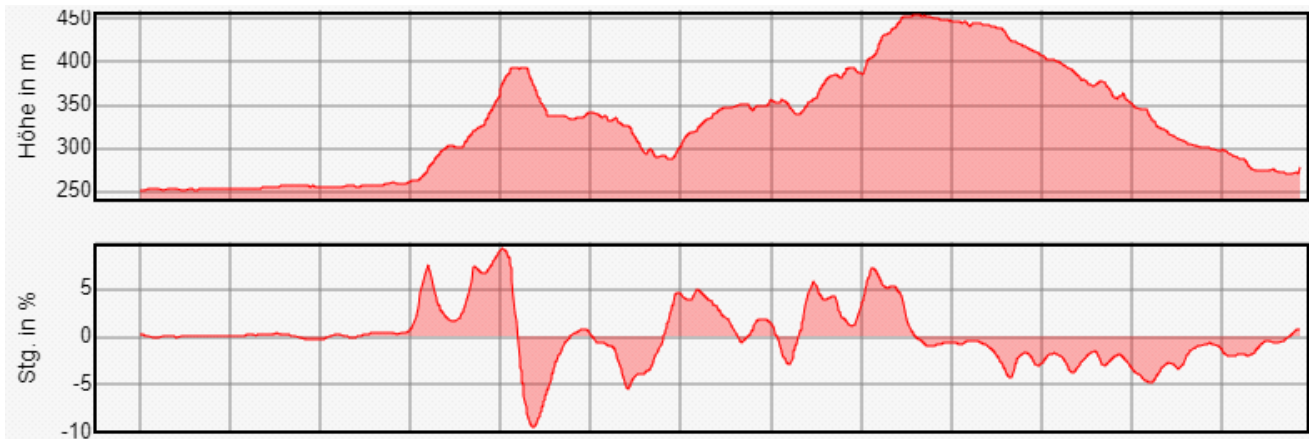
- Fahrrad
- Tourenrad
- E_Bike
- Mountainbike
- E_MTB

- Wandern



Gesamtstrecke: 26 km

Gesamthöhenmeter: 418 hm



Tourbeschreibung:

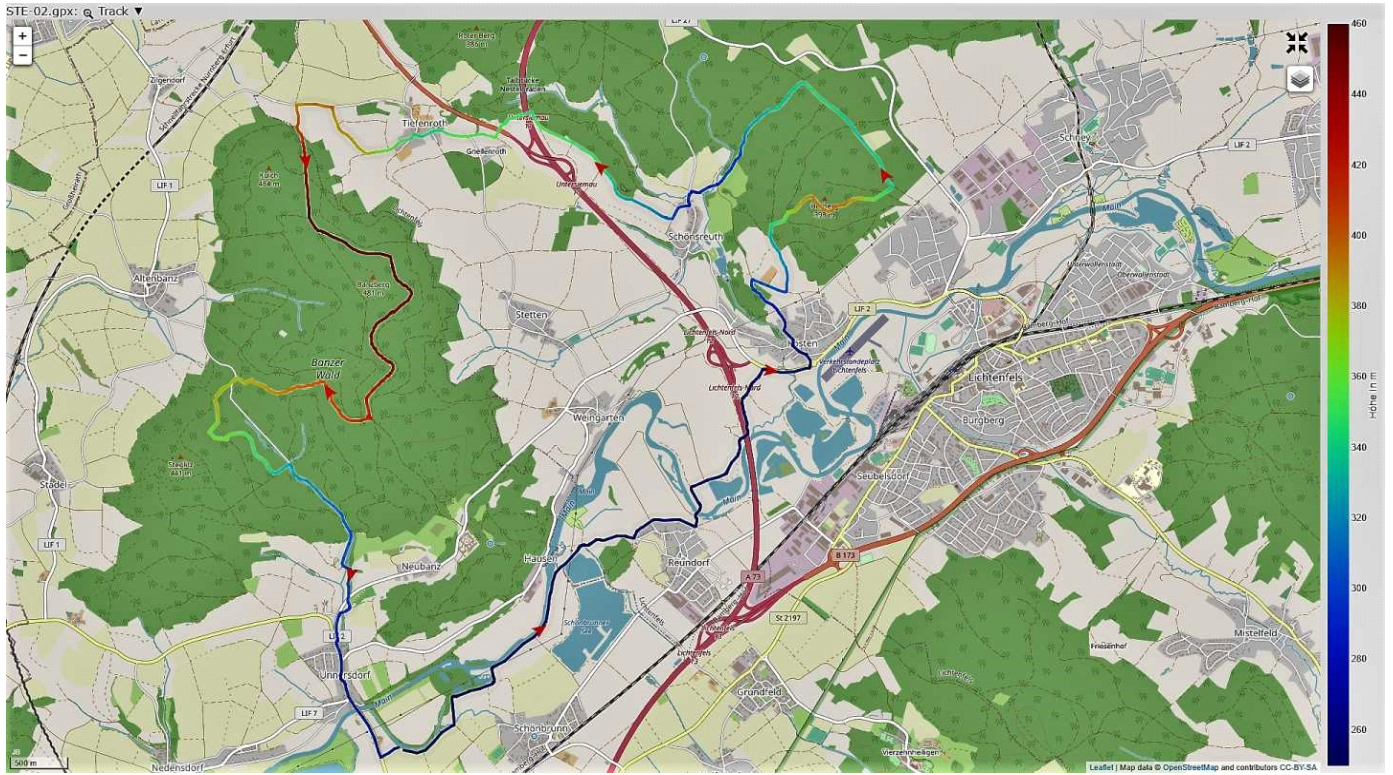
Ausgangspunkt dieser rund 26 km langen Rundtour ist am besten der Parkplatz am Hallenbad/Campingplatz in Bad Staffelstein. Von dort geht es zunächst eben den Radweg entlang zur Verbindungsstraße Unnersdorf/Bad Staffelstein in Richtung Unnersdorf. Auf circa halber Höhe wird die Verbindungsstraße gequert und es geht über einen Feldweg durch die Mainwiesen bis nach Reundorf. Am Ortsende von Reundorf geht es über eine Brücke über den Main weiter durch die Mainwiesen nach Kösten. In der Ortsmitte beginnt dann der Aufstieg zum Herberg bis rauf zum Aussichtsturm. Hier nun eine Abfahrt – zum Teil über Wurzeltrails – bis zu einer breiten Forststraße und dann nach links abbiegen und folgen dieser in Richtung Buch/F. Etwas versteckt an einer Wegekreuzung im Wald führt eine alte Forststraße abwärts nach Schönsreuth und von hier im Ort geht es weiter über Feldwege, später am Waldrand entlang und Überquerung der A 73 und B 289 neu nach Tiefenroth. Hier dann links abbiegen und kurz dieser Straße folgen, bevor wir wieder links auf den sog. Planetenweg einbiegen, der nach Banz führt. Im Wald dann führt der Weg links über den Maxmilianspfad.

(Achtung: dieser Weg nur für geübte, da zum Teil sehr schmal und ausgesetzt – als alternative den Planetenweg weiter folgen!).

Der Maxmilianspfad führt durch den Wald und es geht Anfangs über Wurzeltrails – später wird ein steiler Waldhang gequert und hier ist der Weg zum Teil sehr schmal. Der Maxmilianspfad mündet dann später an einer Kreuzung wieder auf den Planetenweg, um dann gleich nach rechts in den Carlsfad einbiegen. Diese Abfahrt dann folgen bis zur Verbindungsstraße Banz/Altenbanz, die gequert wird. Hier dann weiter über Forstwege weiter, die dann wieder auf die Verbindungsstraße münden.

Diese dann folgen in Richtung Unnersdorf und weiter bis zum Ausgangspunkt nach Bad Staffelstein. Die gemessene Fahrtstrecke beträgt 25,7 km und führt von 251 m im Tal bis auf max. 454 m auf dem Berg.

Übersichtskarte



[Allen Angaben ohne Gewähr]